

Brevet de Technicien Supérieur
Maintenance Industrielle
 Lycée Polyvalent de Taaone



Profil du métier préparé

Le technicien de maintenance industrielle est un « technicien de terrain » dont les savoir-faire issus des domaines mécanique et électrique, lui permettent de contribuer à l'amélioration de la disponibilité des systèmes industriels.

Par son esprit d'analyse et de synthèse, le Technicien Supérieur de Maintenance sera capable :

- d'identifier une défaillance, d'analyser les causes et de participer à la remise en état du système
- de promouvoir des actions d'amélioration à moyen ou à long terme
- de participer à la formation et à la gestion des ressources humaines du service maintenance
- de planifier et coordonner les différentes activités du service maintenance.

Recrutement

Le recrutement se fait sur dossier . La section de technicien supérieur accueille les élèves titulaires des baccalauréats suivants :

- Baccalauréat STI option : - GM – GET - GEL
- Baccalauréat S
- Baccalauréat professionnel MSMA

Scolarité

La formation dure deux ans avec un enseignement de 34 heures par semaine et deux stages industriels, un de six semaines en première année et un de trois semaines en deuxième année.

Horaires de Formation

Matière	1 ^{ère} année	2 ^{ème} année
Français	2h	2h
Anglais	2h	2h
Mathématiques	3h	3h
Sciences physiques	4h	4h
Economie, gestion	1h	1h
Analyse fonctionnelle et mécanique	7h	7h
Automatique	3h	3h
Génie électrotechnique	3h	3h
Méthodes de maintenance	3h	3h
Travaux pratiques de maintenance	6h	6h
Stage en entreprise	6 semaines	3 semaines

Horaires et coefficients des épreuves à l'examen

Epreuve	Durée	Coefficient
Français	4h	3
Anglais	2h	3
Mathématiques	2h	2
Sciences physiques	2h	2
Analyse fonctionnelle et mécanique	8h	4
Automatique	3h	2,5
Génie électrotechnique	3h	2,5
Epreuve professionnelle (oral)	1h20mn	8

Les objectifs

Former le personnel d'encadrement capable de :

- Diriger une équipe de techniciens
- Planifier les travaux
- Faire évoluer la maintenance
- Améliorer les performances de la production

Après le BTS

■ Vie active dans :

- Les services de maintenance de différentes industries : mécanique, électrique, agroalimentaire, aéronautique,
- Les entreprises de transport, manutention,
- Les hôpitaux
- Les sociétés de services techniques : climatisation, surveillance
- Les sociétés de production d'énergie : EDT, ELECTRA, ...

■ Poursuite d'étude

- IUP, licence , école d'ingénieur
- Formation complémentaire : durée 1 an en métropole
 - automatisme industriel
 - maintenance biomédicale
 - maintenance de centrale nucléaire
 - maintenance des transports guidés

Recrutement

Le recrutement se fait sur dossier .
La section de technicien supérieur
accueille les élèves titulaires des
baccalauréats suivants :

- Baccalauréat STI option :
GM - GET - GEL
- Baccalauréat S
- Baccalauréat professionnel MSMA

La formation

- Formation au lycée de Taaone pendant 2 années scolaires
- Stage industriel de 6 semaines en fin de 1^{ère} année
- Projet industriel de 3 semaines au cours de la 2^{ème} année

Les objectifs

Former le personnel d'encadrement capable de :

- Diriger une équipe de techniciens
- Planifier les travaux
- Faire évoluer la maintenance
- Améliorer les performances de la production

Recrutement

Le recrutement se fait sur dossier .

La section de technicien supérieur accueille les élèves titulaires des baccalauréats suivants :

- Baccalauréat STI option : GM
 GET
 GEL
- Baccalauréat S
- Baccalauréat professionnel MSMA

La formation

- Formation sur 2 années scolaires
- Stage industriel de 6 semaines en fin de 1^{ère} année
- Projet industriel au cours de la 2^{ème} année

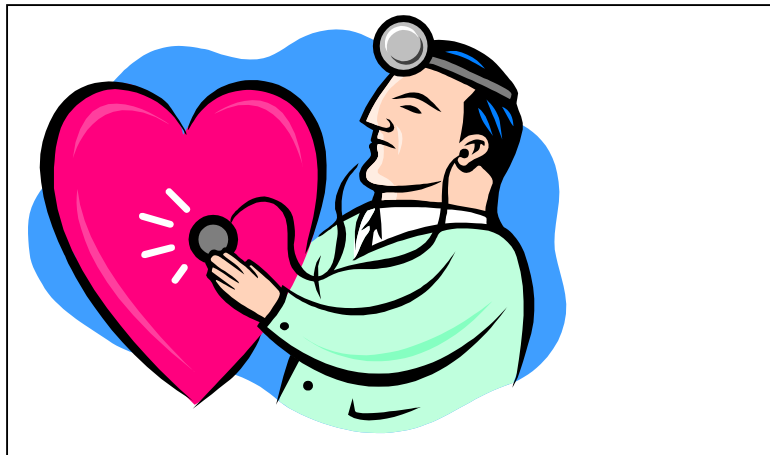
Après le BTS

- Vie active dans :
 - Les services de maintenance de différentes industries : mécanique, électrique, agroalimentaire, aéronautique,
 - Les entreprises de transport, manutention,
 - Les hôpitaux
 - Les sociétés de services techniques : climatisation, surveillance
 - Les sociétés de production d'énergie : EDT, ELECTRA, ...
- Poursuite d'étude
 - IUP, licence
 - Formation complémentaire en un an :
 - automatisme industriel
 - maintenance biomédicale
 - maintenance nucléaire
 - maintenance des transports guidés

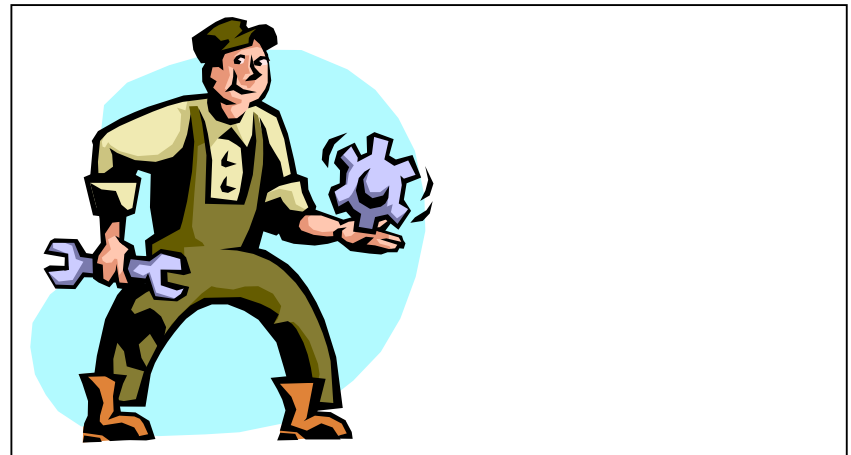
BTS MAINTENANCE INDUSTRIELLE

Le médecin de l'industrie

Maintenance
préventive



Maintenance
corrective



INDUSTRIELLE

Le médecin

de l'industrie

B.T.S.

MAINTENANCE